

# linea TESI



*Ideal  
Standard*



# TESI

Tesi è un'ulteriore conferma dell'attenzione che Ideal Standard dedica da sempre al risultato estetico e funzionale dei propri prodotti.

Una linea di apparecchi sanitari da apprezzare per le sue interessanti e molteplici caratteristiche.

Un design gradevole, caratterizzato dall'accostamento simmetrico delle linee, dalla compostezza esemplare dei volumi, dalla pulizia dello stile.

Il gusto di una creatività tenace e limpida che si esprime in perfetta armonia con la materia.

La tradizione Ideal Standard che garantisce per i suoi prodotti, qualità, praticità e funzionalità ineccepibili.

Tesi risponde così a tutte le esigenze di un pubblico attento e esigente.

*La linea Tesi è disponibile nei colori: bianco (a richiesta bianco Eur), grigio e champagne.*

Tipo di prodotto	Durata della garanzia
Apparecchi sanitari in materiale ceramico	illimitata
Sedili per vasi in poliestere, acrilico rinforzato, termoindurente (inclusi paracolpi, cerniere e fissaggi)	2 anni
Batterie di immissione e scarico per cassette	2 anni

*La copertura della garanzia decorre dalla data di acquisto del prodotto da parte dell'utente finale, comprovata da fattura o scontrino fiscale.*

*La garanzia copre esclusivamente i difetti estetici, dimensionali e funzionali causati da errata fabbricazione verificati e confermati dai nostri tecnici del servizio "Assistenza Postvendita".*

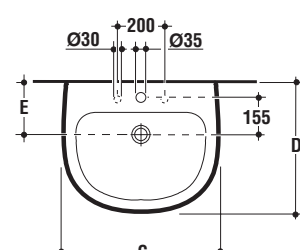
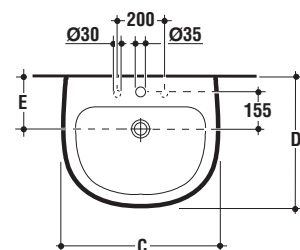
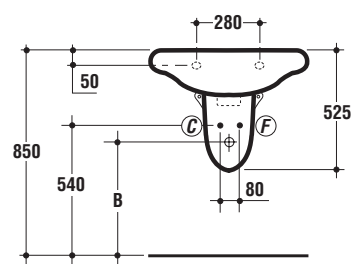
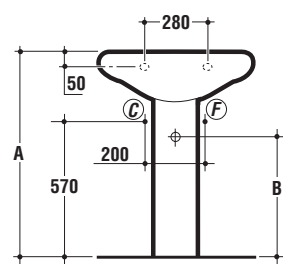
*Ideal Standard*

*Ideal Standard*



	A	B (sifone a S)	B (sifone a bottiglia)	C	D	E
T0915	850	495+535	482+527	700	575	210
T0902	838	495+535	482+527	650	545	215

	B (sifone a S)	B (sifone a bottiglia)	C	D	E
T0915	495+535	482+527	700	575	210
T0902	495+535	482+527	650	545	215

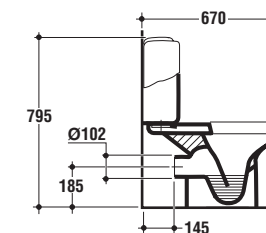
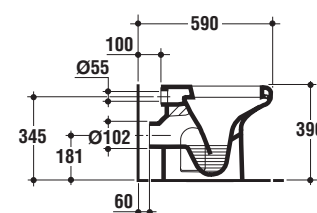
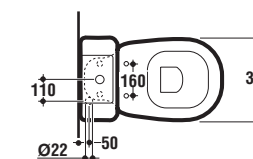
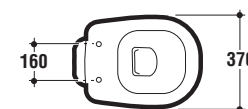
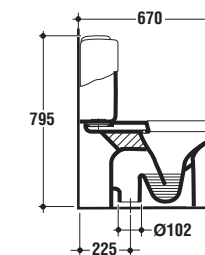
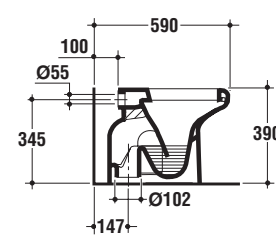


Lavabo con ampio bacino e comodo piano portaoggetti, disponibile in due misure, con foro per la rubinetteria centrale aperto e laterali diaframmati, vi si possono installare sia rubinetti monoforo che a tre fori. Il lavabo può essere completato con la colonna.

Lavabo con ampio bacino e comodo piano portaoggetti, disponibile in due misure, con foro per la rubinetteria centrale aperto e laterali diaframmati, vi si possono installare sia rubinetti monoforo che a tre fori. La semicolonna si fissa alla parete con 2 tasselli Fischer a corredo (tipo Art. 1004WB2 inox).

T0915	Lavabo 700 x 575 mm	kg 25
T0902	Lavabo 650 x 545 mm	kg 19
T0012	Colonna	kg 10

T0915	Lavabo 700 x 575 mm	kg 25
T0902	Lavabo 650 x 545 mm	kg 19
T4094	Semicolonna	kg 7



Vaso a cacciata con scarico a pavimento (cassetta immurata scarico 6 l in 4 sec) o a parete con passo rapido e flussometro portata 1,2 l/sec - cassetta alta (scarico 9 l in 6 sec) o immurata (scarico 6 l in 4 sec). Il sedile a completamento dell'apparecchio è disponibile a richiesta.

Vaso a cacciata per cassetta appoggiata con scarico (6 litri) a pavimento o a parete. Il sedile e la cassetta a completamento dell'apparecchio sono disponibili a richiesta. **Preso acqua per alimentazione cassetta: 250 mm da pavimento finito.**

T3036	Vaso scarico a pavimento	kg 24
T3035	scarico a parete	kg 20

T3037	Vaso per cassetta appoggiata scarico a pavimento	kg 20
T3038	scarico a parete	

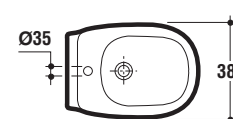
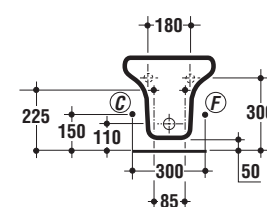
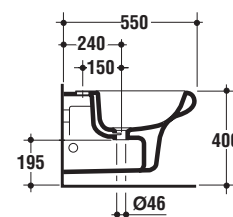
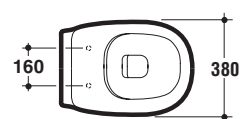
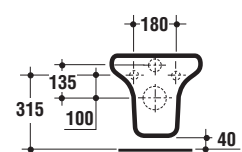
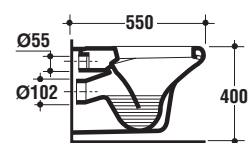
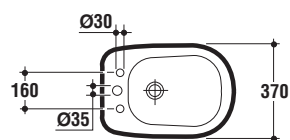
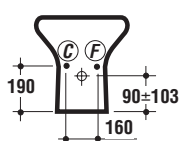
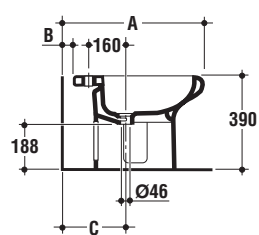
T4258	Cassetta con coperchio e batteria - pulsante cromato	kg 12
-------	--	-------

*Ideal Standard*

*Ideal Standard*



	A	B	C
Bidet accoppiato al vaso singolo scarico pavimento o parete	590	35	247
Bidet accoppiato al vaso con cassetta scarico pavimento	670	115	328
Bidet accoppiato al vaso con cassetta scarico parete	668	113	326



Bidet a tre fori con erogazione dell'acqua dall'apparecchio. È disponibile anche la versione monoforo con erogazione dell'acqua dal rubinetto.

Vaso sospeso a cacciata con scarico (6 litri) a parete. Funziona con cassetta alta o immurata, con flussometro o passo rapido. Per il fissaggio a parete è necessario utilizzare l'apposito sostegno metallico da incasso. Il sedile a completamento dell'apparecchio è disponibile a richiesta.

T5040	Bidet monoforo	kg 17
T5037	Bidet tre fori	

R3439	Vaso sospeso	kg 20,5
T605567	Sostegno universale metallico	kg 5,25
T605267	Coppia staffe orizzontali per sostegno metallico	kg 2,5

Bidet sospeso monoforo con erogazione dell'acqua dal rubinetto, vi si possono installare sia i rubinetti monocomando che monoforo a doppio comando. Per il fissaggio a parete è necessario utilizzare l'apposito sostegno metallico da incasso.

R3739	Bidet sospeso monoforo	kg 17,5
T605567	Sostegno universale metallico	kg 5,25
T605267	Coppia staffe orizzontali per sostegno metallico	kg 2,5

Sedili a completamento vasi Tesi.

T6116	Sedile per vaso - cerniere cromate	
-------	------------------------------------	--

## IDEAL STANDARD

Divisione di American Standard Italia S.r.l.

Sede Legale e operativa:

20145 Milano - Via Domodossola, 19

Tel. +39 02.28881 Fax +39 02.2888.200

Internet: [www.idealstandard.it](http://www.idealstandard.it)

Sala esposizione:

20145 Milano - Via Domodossola, 17

Tel. +39 02.2888289

Tutti i modelli di utilità e i modelli dei disegni ornamentali sono stati regolarmente depositati, eventuali imitazioni servili saranno perseguite a norma di legge.

Ideal Standard si riserva il diritto di apportare in qualsiasi momento modifiche tecniche, costruttive e dimensionali utili al miglioramento dei propri prodotti.

Le tonalità degli smalti dei sanitari, a causa delle peculiarità della lavorazione ceramica, sono suscettibili di lievi variazioni da considerarsi in tolleranza.

I colori dei prodotti fotografati sono indicativi perché soggetti alle tipiche variazioni causate dalle lavorazioni fotografiche e di stampa.

Gli allestimenti fotografici sono realizzati a fini estetici e non indicano soluzioni d'installazione. A questo proposito fanno testo le quote dei disegni tecnici.

Per informazioni sui nostri distributori, la rete vendita, la richiesta di depliantistica e informazioni tecniche potete contattare il numero verde

Numero Verde  
**800-652290**

Il numero è attivo dal lunedì al sabato dalle 8.00 - 19.30.

