

linea ESEDRA

*Ideal
Standard*





ESEDRA

Esedra ha un disegno che puntualizza con molto rigore gli elementi estetici e funzionali che sono tradizionalmente alla base delle serie di sanitari di successo: bacini generosi, bordi arrotondati, superfici ampie, zone dei rubinetti ribassate per evitare l'uscita dell'acqua.

Forma e misure così armoniose da non creare nessun problema di adattabilità nello spazio e nell'arredo di qualsiasi tipo di bagno.

La linea Esedra è disponibile nei colori: bianco (a richiesta bianco Eur).

prodotto	durata
Apparecchi sanitari in materiale ceramico	illimitata
Sedili per vasi in poliestere, acrilico rinforzato, termoindurente (inclusi paracolpi, cerniere e fissaggi)	1 anno
Batterie di immissione e scarico per cassette	2 anni

La copertura della garanzia decorre dalla data di acquisto del prodotto da parte dell'utente finale, comprovata da fattura o scontrino fiscale.

La garanzia copre esclusivamente i difetti estetici, dimensionali e funzionali causati da errata fabbricazione verificati e confermati dai nostri tecnici del servizio "Assistenza Postvendita".

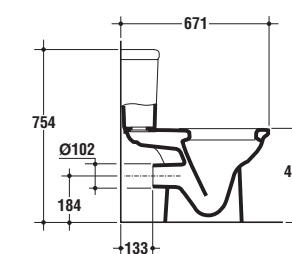
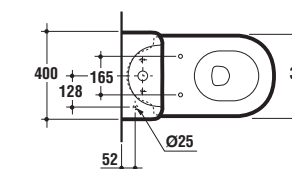
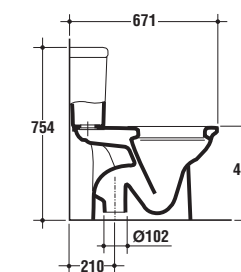
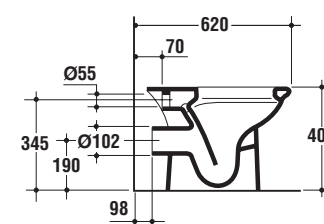
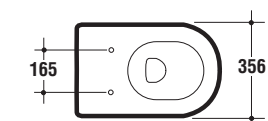
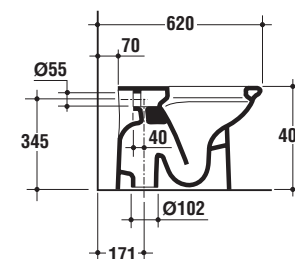
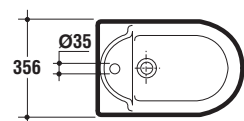
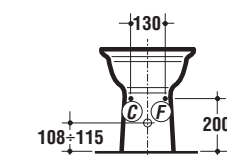
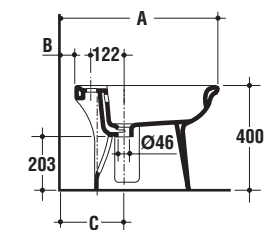
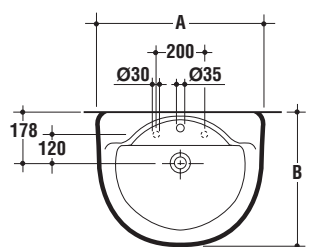
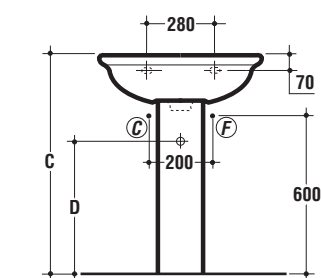
Ideal Standard

Ideal Standard



	A	B	C	D (sifone a S)	D (sifone a bottiglia)
G9063	630	500	847	479÷519	466÷511
G9068	680	520	857	484÷524	471÷516

Bidet accoppiato a:		A	B	C
vaso singolo scarico pavimento		619	74	262
vaso singolo scarico parete		621	76	263
vaso con cassetta scarico pavimento		673	128	315
vaso con cassetta scarico parete		653	108	295



Lavabo disponibile in due versioni da 630 e 680 mm con foro centrale, per la rubinetteria, aperto e laterali diaframmati, vi si possono installare sia rubinetti monoforo che a tre fori. Il lavabo può essere completato con la colonna.

G9063	Lavabo 630 x 500 mm	kg 17
G9068	Lavabo 680 x 520 mm	kg 18
G9014	Colonna	kg 12,6

Bidet monoforo con erogazione dell'acqua dal rubinetto, vi si possono installare sia i rubinetti monocomando che monoforo con doppio comando.

T5120	Bidet monoforo	kg 20,5
-------	----------------	---------

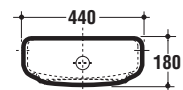
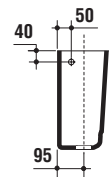
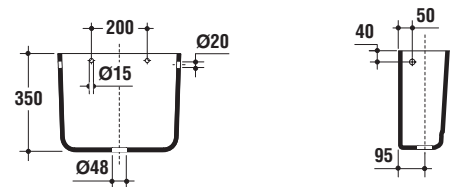
Vaso a cacciata con scarico a pavimento o a parete. Funziona con passo rapido o flussometro, portata 1,2 lt/sec., oppure con cassetta alta o bassa immurata (scarico utile 6-9 lt). Il sedile a completamento dell'apparecchio è disponibile a richiesta.

T3063	Vaso scarico a pavimento	kg 24,7
G9005	scarico a parete	

Vaso a cacciata con scarico a pavimento o a parete e cassetta appoggiata. Il sedile e la cassetta a completamento dell'apparecchio sono disponibili a richiesta. **Preso acqua per alimentazione cassetta: 250 mm da pavimento finito.**

G9002	Vaso per cassetta appoggiata scarico a pavimento	kg 23,4
G9001	scarico a parete	kg 20,5
T4240	Cassetta con coperchio completa di batteria - tirante cromato	kg 11,1

*Ideal
Standard*



Cassetta senza coperchio da installare nella zona alta della parete, adatta per vaso Esedra a cacciata cod. T3063 e G9005. Capacità 11 litri circa. I fori per l'alimentazione sono su entrambi i lati della cassetta.

T0428	Cassetta alta	kg	9
-------	---------------	----	---

Sedile a completamento vasi Esedra.

T6277	Sedile per vaso in termoindurente - cerniere cromate	kg	2,5
-------	---	----	-----



Z - Printed in Italy - 03/04 - Cx

IDEAL STANDARD

Divisione di American Standard Italia S.r.l.

Sede Legale e operativa:

20145 Milano - Via Domodossola, 19

Tel. +39 02.28881 Fax +39 02.2888.200

Internet: www.idealstandard.it

Sala esposizione:

20145 Milano - Via Domodossola, 17

Tel. +39 02.2888289

Tutti i modelli di utilità e i modelli dei disegni ornamentali sono stati regolarmente depositati, eventuali imitazioni servili saranno perseguite a norma di legge.

Ideal Standard si riserva il diritto di apportare in qualsiasi momento modifiche tecniche, costruttive e dimensionali utili al miglioramento dei propri prodotti.

Le tonalità degli smalti dei sanitari, a causa delle peculiarità della lavorazione ceramica, sono suscettibili di lievi variazioni da considerarsi in tolleranza.

I colori dei prodotti fotografati sono indicativi perché soggetti alle tipiche variazioni causate dalle lavorazioni fotografiche e di stampa.

Gli allestimenti fotografici sono realizzati a fini estetici e non indicano soluzioni d'installazione. A questo proposito fanno testo le quote dei disegni tecnici.

Per gli indirizzi dei nostri distributori, della rete vendita e informazioni tecniche potete contattare il numero verde



Il numero è attivo dal lunedì al sabato dalle 8.00 alle 19.30